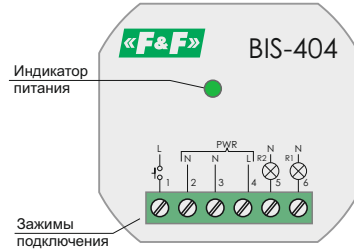




Руководство по эксплуатации

ТУ BY 590618749.019-2013

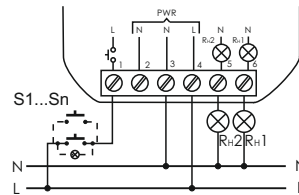
Внешний вид и индикация



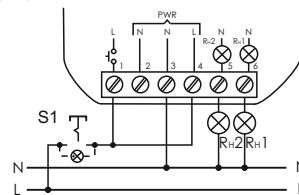
Технические характеристики	
Напряжение питания, В / Гц	230 AC / 50
Максимальный коммутируемый ток, А	2x8 AC-1
Максимальная мощность нагрузки	см. табл. 1
Контакт	2 NO
Ток управления, мА	2
Память состояния контактов	нет
Индикация включения питания	зеленый светодиод
Потребляемая мощность, Вт	0,7
Диапазон рабочих температур, °C	-25...+50
Степень защиты	IP20
Коммутационная износостойкость, цикл	>10 ⁵
Степень загрязнения среды	> 2
Категория перенапряжения	III
Подключение	винтовые зажимы 2,5 мм ²
Момент затяжки винтового соединения, Нм	0,4
Тип корпуса	PDTN
Габариты (ШxВxГ), мм	48x43x20
Масса, кг	0,038
Монтаж	монтажная коробка Ø60 мм
Код ЕТИМ	EC000188
Артикул	EA01.005.006

Схемы подключения

Способ управления 1



Способ управления 2



Комплект поставки

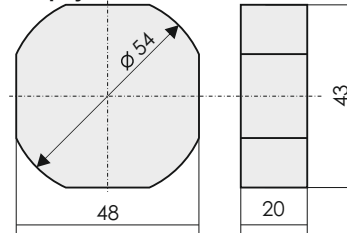
Реле BIS-404.....	1 шт.
Руководство по эксплуатации.....	1 шт.
Упаковка.....	1 шт.

Подключение

- Отключить напряжение питания.
- Реле установить в монтажной коробке.
- Подключить провода питания, выключатель по схемам в зависимости от выбранного способа управления реле.
- Нагрузку Rn2 подключить к клемме 5 и нейтральному проводу N.
- Нагрузку Rn1 подключить к клемме 6 и нейтральному проводу N.
- Включить питание и проверить работу реле.

При подключении способом управления 2 ток нагрузки протекает через контакты выключателя, поэтому он должен выдерживать максимальный ток 2-х групп ламп освещения.

Размеры корпуса



Обслуживание

При техническом обслуживании изделия необходимо соблюдать «Правила техники безопасности и технической эксплуатации электроустановок потребителей». При обнаружении видимых внешних повреждений корпуса изделия дальнейшая его эксплуатация запрещена. Гарантийное обслуживание выполняется производителем изделия. После гарантийное обслуживание изделия выполняется производителем по действующим тарифам. Перед отправкой на ремонт, изделие должно быть упаковано в заводскую или другую упаковку, исключающую механические повреждения.

Условия эксплуатации

Климатическое исполнение УХЛ4, диапазон рабочих температур от -25...+50 °C, относительная влажность воздуха до 80 % при 25 °C. Рабочее положение в пространстве – произвольное. Высота над уровнем моря до 2000 м. Окружающая среда – взрывобезопасная, не содержащая пыли в количестве, нарушающем работу реле, а также агрессивных газов и паров в концентрациях, разрушающих металлы и изоляцию.

По устойчивости к перенапряжениям и электромагнитным помехам устройство соответствует ГОСТ IEC 60730-1.

Требование безопасности

Эксплуатация изделия должна осуществляться в соответствии с требованиями, изложенными в руководстве по эксплуатации. Перед установкой необходимо убедиться в отсутствии внешних повреждений устройства. Изделие, имеющее внешние механические повреждения, эксплуатировать запрещено. Не устанавливайте изделие без защиты в местах где возможно попадание воды или солнечных лучей. Изделие должно устанавливаться и обслуживаться квалифицированным персоналом. При подключении изделия необходимо следовать схеме подключения.

Гарантийные обязательства

Гарантийный срок эксплуатации изделия – **36 месяцев** с даты продажи.

Срок службы – **10 лет**.

При отсутствии даты продажи гарантийный срок исчисляется с даты изготовления

ООО «Евроавтоматика Фиф» гарантирует ремонт или замену вышедшего из строя изделия при соблюдении правил эксплуатации и отсутствии механических повреждений.

В гарантийный ремонт не принимаются:

- изделия, представленные без паспорта предприятия;
 - изделия, бывшие в негарантийном ремонте;
 - изделия, имеющие повреждения механического характера;
 - изделия, имеющие повреждения голографической наклейки.
- Предприятие изготовитель оставляет за собой право вносить конструктивные изменения, без уведомления потребителя, с целью улучшения качества и не влияющие на технические характеристики и работу изделия.

Условия реализации и утилизации

Изделия реализуются через дилерскую сеть предприятия. Утилизировать как электронную технику.

Условия транспортировки и хранения

Транспортировка изделия может осуществляться любым видом закрытого транспорта, обеспечивающим сохранение упакованных изделий от механических воздействий и воздействий атмосферных осадков. Хранение изделия должно осуществляться в упаковке производителя в закрытых помещениях с естественной вентиляцией при температуре окружающего воздуха от минус 50° до плюс 50° °C и относительной влажности не более 80 % при температуре +25 °C.

Таблица 1

Ток контактов реле	Мощность нагрузки			
8А	1000W	500W	325W	250W
Категория применения				
	AC-1	AC-3	AC-15	DC-1
	Активная нагрузка	Электродвигатели	Катушки контакторов	24V 230V
8А	2000VA	0,45kW	325VA	Безиндуктивная нагрузка постоянного тока
	8А		0,18А	

ВНИМАНИЕ!

Перед подключением изделия к электрической сети (в случае его хранения или транспортировки при низких температурах), для исключения повреждений вызванных конденсацией влаги, необходимо выдержать изделие в теплом помещении не менее 2 ч.

При отключении питания в памяти не сохраняется состояние контактов реле (включено или выключено).

Реле импульсное BIS-404 работает с выключателями без фиксации (кнопочного типа), либо выключателем с фиксацией (переключающим). Возможна работа с выключателями с подсветкой.

Не выбрасывать данное устройство вместе с другими отходами!

В соответствии с законом об использованном оборудовании, бытовой электротехнический мусор можно передать бесплатно и в любом количестве в специальный пункт приема. Электронный мусор, выброшенный на свалку или оставленный на лоне природы, создает угрозу для окружающей среды и здоровья человека.

Свидетельство о приемке

Реле импульсное BIS-404 изготовлено и принято в соответствии с требованиями ТУ BY 590618749.019-2013, действующей технической документации и признано годным для эксплуатации.

Дата выпуска	Дата продажи

Драгоценные металлы отсутствуют!