

# Реле электромагнитное

# PK-2Z-xx

## Руководство по эксплуатации

**ЕВРОАВТОМАТИКА «F&F»**

Служба технической поддержки:

РБ г. Лида, ул. Минская, 18А, тел./факс: + 375 (154) 65 72 57, 60 03 80,  
+ 375 (29) 319 43 73, 869 56 06, e-mail: support@fif.by

Управление продаж:

РБ г. Лида, ул. Минская, 18А, тел./факс: + 375 (154) 65 72 56, 60 03 81,  
+ 375 (29) 319 96 22, (33) 622 25 55, e-mail: sales@fif.by

### Назначение

Реле электромагнитное PK-2Z предназначено для гальванической развязки между силовыми цепями и цепями управления, дистанционного включения нагрузки путем подачи управляющего напряжения на обмотку реле, а также использования в качестве промежуточного.

### Технические характеристики

#### Данные контактов:

Количество контактов	2
Тип контактов	NO
Номинальное напряжение контактов, В	250 AC
Номинальный коммутлируемый ток, А	16 AC-1
Время срабатывания/возврата, не более, мс	40 / 20

#### Данные катушки:

Номинальное напряжение питания (Uн), В	
PK-2Z-24	7...30 AC / 9...40 DC
PK-2Z-230	230 AC
Частота питающей сети (при питании от переменного тока), Гц	50
Напряжение отпускаания	0,7Uн
Потребляемый ток, не более, mA	30

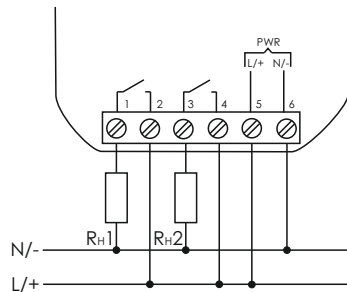
#### Дополнительные данные:

Номинальное напряжение изоляции, В	400 AC
Напряжение пробоя, кВ:	
- контакт-катушка	2,5
- между разомкнутыми контактами	1,0
- между контактными группами	2,5
Механический ресурс, циклы	> 3x10 <sup>6</sup>
Максимальная частота коммутации, цикл/час:	
- при номинальной нагрузке	600
- без нагрузки	18 000
Температура окружающей среды, °С:	
- хранения	-50...+50
- работы	-25...+50
Индикация	1 светодиод
Степень загрязнения среды	2
Категория перенапряжения	III
Подключение	винтовые зажимы, 2,5 мм <sup>2</sup>
Момент затяжки винтового соединения, Нм	0,4
Степень защиты	IP20
Тип корпуса	PDTN
Габариты (ШxВxГ), мм	48x43x25
Масса, кг	0,085
Монтаж	монтажная коробка Ø60 мм
Код ЕТИМ	EC001437
Артикулы:	
PK-2Z-24	EA06.001.048
PK-2Z-230	EA06.001.049

Реле электромагнитное PK-2Z выполнено в корпусе для крепления в монтажную коробку Ø60 мм. На передней панели находится индикатор питания/смены положения контактов исполнительного реле.

ТУ ВУ 590618749.013-2016

### Схема подключения



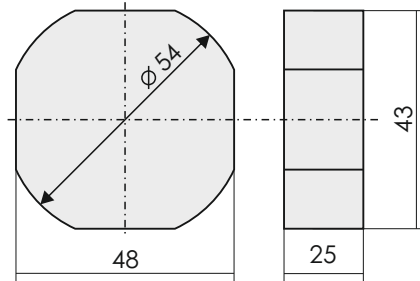
### Подключение

- Отключить питание.
- Провод фазы/плюс (L/+) подключить к клеммам 2, 4, 5, провод нуля/минус (N/-) к клемме 6.
- Нагрузку Rn1 подключить между нулевым проводом / минусом (N/-) и клеммой 1, нагрузку Rn2 подключить между нулевым проводом / минусом (N/-) и клеммой 3.
- Включить питание.

### ВНИМАНИЕ!

Перед подключением изделия к электрической сети (в случае его хранения или транспортировки при низких температурах), для исключения повреждений, вызванных конденсацией влаги, необходимо выдержать изделие в теплом помещении не менее 2-х часов.

### Размеры корпуса



### Комплект поставки

Реле электромагнитное PK-2Z	1 шт.
Руководство по эксплуатации	1 шт.
Упаковка	1 шт.

### Обслуживание

При техническом обслуживании изделия необходимо соблюдать «Правила техники безопасности и технической эксплуатации электроустановок потребителей». При обнаружении видимых внешних повреждений корпуса изделия дальнейшая его эксплуатация запрещена. Гарантийное обслуживание выполняется производителем изделия. Послегарантийное обслуживание изделия выполняется производителем по действующим тарифам. Перед отправкой на ремонт, изделие должно быть упаковано в заводскую или другую упаковку, исключающую механические повреждения.

### Условия эксплуатации

Климатическое исполнение УХЛ4, диапазон рабочих температур от -25...+50 °С, относительная влажность воздуха до 80 % при 25°С. Рабочее положение в пространстве - произвольное. Высота над уровнем моря до 2000 м. Окружающая среда – взрывобезопасная, не содержащая пыли в количестве, нарушающем работу реле, а также агрессивных газов и паров в концентрациях, разрушающих металлы и изоляцию. По устойчивости к перенапряжениям и электромагнитным помехам устройство соответствует ГОСТ IEC 60730-1.

### Требование безопасности

Эксплуатация изделия должна осуществляться в соответствии с требованиями, изложенными в руководстве по эксплуатации.

Перед установкой необходимо убедиться в отсутствии внешних повреждений устройства.

Изделие, имеющее внешние механические повреждения, эксплуатировать запрещено.

Не устанавливайте изделие без защиты в местах где возможно попадание воды или солнечных лучей.

Изделие должно устанавливаться и обслуживаться квалифицированным персоналом.

При подключении изделия необходимо следовать схеме подключения.

### Гарантийные обязательства

Гарантийный срок эксплуатации изделия – **36 месяцев** с даты продажи.

Срок службы – **10 лет**.

При отсутствии даты продажи гарантийный срок исчисляется с даты изготовления

ООО «Евроавтоматика Фиф» гарантирует ремонт или замену вышедшего из строя изделия при соблюдении правил эксплуатации и отсутствии механических повреждений.

#### В гарантийный ремонт не принимаются:

- изделия, предъявленные без паспорта предприятия;
- изделия, бывшие в негарантийном ремонте;
- изделия, имеющие повреждения механического характера;
- изделия, имеющие повреждения голографической наклейки.

Предприятие изготовитель оставляет за собой право вносить конструктивные изменения, без уведомления потребителя, с целью улучшения качества и не влияющие на технические характеристики и работу изделия.

### Условия реализации и утилизации

Изделия реализуются через дилерскую сеть предприятия. Утилизировать как электронную технику.

### Условия транспортировки и хранения

Транспортировка изделия может осуществляться любым видом закрытого транспорта, обеспечивающим сохранение упакованных изделий от механических воздействий и воздействий атмосферных осадков. Хранение изделия должно осуществляться в упаковке производителя в закрытых помещениях с естественной вентиляцией при температуре окружающего воздуха от минус 50° до плюс 50°С и относительной влажности не более 80 % при температуре +25°С.

Таблица 1

Ток контактов реле	Мощность нагрузки				
16А	2000W	1000W	750W	500W	
Категория применения	AC-1	AC-3	AC-15	DC-1	
				24V	230V
	Активная нагрузка	Электро-двигатели	Катушки контакторов	Безиндуктивная нагрузка постоянного тока	
16А	4000VA	0,9kW	750VA	16A	0,35A



### ВНИМАНИЕ

Изделие следует подключать к сети согласно существующим нормам электробезопасности. Правила подключения описаны в данном руководстве. Работы, связанные с установкой, подключением и регулировкой должны проводиться квалифицированным специалистом после ознакомления с инструкцией по эксплуатации и функциями устройства. Перед началом установки следует убедиться в отсутствии напряжения на подключаемых проводах. Самовольное вскрытие корпуса влечет за собой утрату права на гарантийное обслуживание изделия, а также может стать причиной поражения электрическим током. Изделие должно использоваться по его прямому назначению. По вопросам монтажа и работы устройства обращаться в службу технической поддержки.



### Не выбрасывать данное устройство вместе с другими отходами!

В соответствии с законом об использованном оборудовании, бытовой электротехнический мусор можно передать бесплатно и в любом количестве в специальный пункт приема. Электронный мусор, выброшенный на свалку или оставленный на лоне природы, создает угрозу для окружающей среды и здоровья человека.

### Свидетельство о приемке

Реле электромагнитное PK-2Z изготовлено и принято в соответствии с требованиями ТУ ВУ 590618749.013-2016, действующей технической документации и признано годным для эксплуатации.

Дата выпуска	Дата продажи

### Драгоценные металлы отсутствуют!